

// HYGIÈNE & SÉCURITÉ

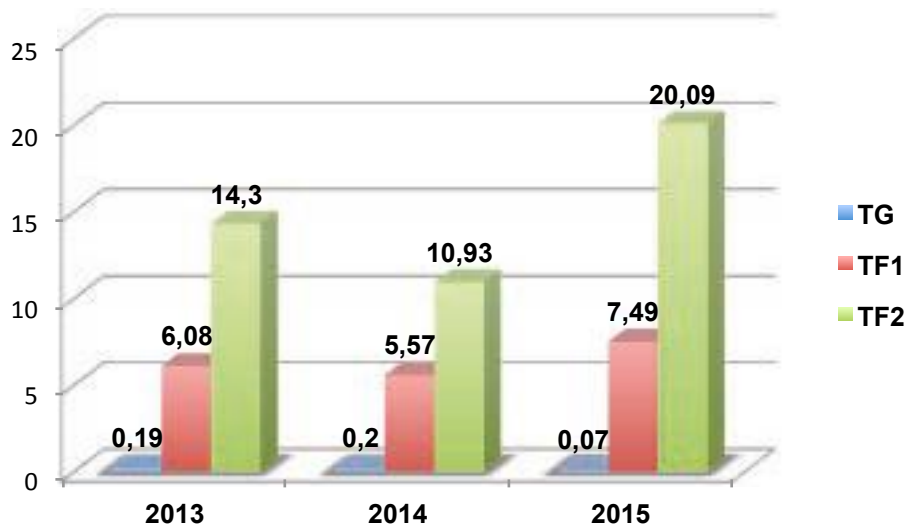
ACCIDENTOLOGIE 2015 : DES CHIFFRES PLUTÔT MITIGÉS

L'UPDS réalise chaque année la collecte des données sur l'accidentologie auprès de ses adhérents : AAA (accident du travail avec arrêt), ASA (accident du travail sans arrêt, ATAA (accident de trajet avec arrêt), ATSA (accident de trajet sans arrêt).

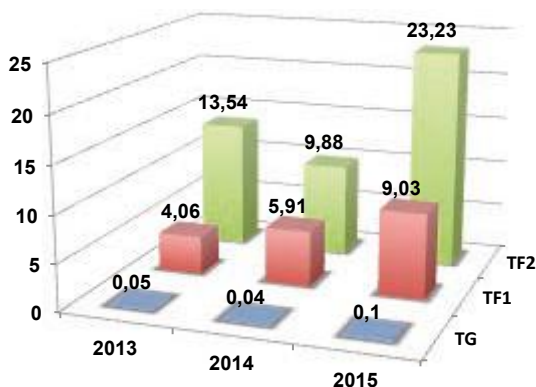
Au total, 59 accidents ont été recensés en 2015, dont 22 avec arrêt.

Les résultats de l'accidentologie sont moins bons en 2015 notamment pour le collège ingénierie.

L'année 2015 a été marquée par le décès d'une personne dans un accident de voiture au cours d'un trajet domicile-travail. Cet événement nous rappelle que le risque routier ne doit pas être sous-estimé dans nos métiers.



TF1*, TF2** et TG*** pour l'ensemble de l'UPDS, comparaison sur la période 2013-2015



TF1, TF2 et TG pour le collège ingénierie, comparaison sur la période 2013-2015



TF1, TF2 et TG pour le collège travaux, comparaison sur la période 2013-2015

COMPARAISON AVEC LES DONNÉES DU MASE

Les statistiques accidentologie de l'UPDS ont été comparées aux données du MASE (Manuel d'Amélioration Sécurité Santé Environnement des Entreprises, www.mase-asso.fr).

Les TF1, TF2, et le TG du collège travaux de l'UPDS sont très inférieurs à ceux du MASE.

Pour le collège ingénierie, seul le TF2 est supérieur aux données du MASE pour les entreprises ayant eu 3 cycles de certification.

		TF1	TF2	TG
UPDS	Collège travaux	5,77	16,58	0,04
	Collège ingénierie	9,03	23,23	0,1
Système MASE au 31/12/2015	El Certifiées 3*3 ans	11,34	20,29	0,67
	El Certifiées 3 ans	14,75	25,36	0,77
	El Certifiées 1 an	20,98	34,91	1,18
	El Engagées	25,56	39,51	1,17

TF1, TF2 et TG pour l'ensemble de l'UPDS, comparaison avec les données du MASE - Année 2015

COMPARAISON AVEC LES DONNÉES DE L'ASSURANCE MALADIE

Les chiffres de l'UPDS sont également comparés avec les données de l'Assurance Maladie (www.risquesprofessionnels.ameli.fr).

Pour le collège travaux, les données UPDS sont très nettement inférieures aux chiffres des secteurs représentant les adhérents. 68% des adhérents du collège travaux appartiennent au code NAF « 3900Z Dépollution et autres services de gestion des déchets ». Le TF UPDS est environ 10 fois inférieur au TF de ce code NAF mais l'écart est encore plus marqué en ce qui concerne le taux de gravité : le TG UPDS est environ 100 fois inférieur au TG du code NAF 3900Z.

Pour le collège ingénierie, les données sont inférieures à la majorité des chiffres des secteurs représentant les adhérents. 80% des adhérents du collège ingénierie appartiennent au code NAF « 7112B Ingénierie, études techniques ». Le TF UPDS est supérieur au TF de ce code NAF mais le TG UPDS est 5 fois inférieur au TG de ce code NAF.

Le reporting pour 2016 sera réalisé en milieu d'année. ●

*TF1 : Taux de fréquence des accidents avec arrêt de travail

**TF2 : Taux de fréquence des accidents avec et sans arrêt de travail

***TG : Taux de gravité

	Nombre de salariés	TF	TG	Nombre de décès	Nombre d'adhérent dans la catégorie
UPDS Collège travaux	907	5,77	0,04	0	16
Code NAF 3900Z Dépollution et autres services de gestion des déchets	4675	55,4	3,8	0	11
Code NAF 4120B Construction d'autres bâtiments	67193	34,9	3	10	1
Code NAF 4311Z Travaux de démolition	5236	45,1	4,1	1	1
Code NAF 4312B Travaux de terrassement spécialisés ou de grande masse	15500	27,6	2,2	0	4
UPDS Collège ingénierie	1036	9,03	0,1	1	24
Code NAF 7022Z Conseil pour les affaires et autres conseils de gestion	4475	11,8	0,9	0	1
Code NAF 7112B Ingénierie, études techniques	6038	6,6	0,5	0	19
Code NAF 7120B Analyses, essais et inspections techniques	2116	11,1	0,3	0	4
Code NAF 7490B Activités spécialisées, scientifiques et techniques diverses	1615	21,3	0,9	0	2

TF1, TF2 et TG pour l'ensemble de l'UPDS, comparaison avec les données de l'Assurance Maladie - Année 2015